



«УТВЕРЖДАЮ»

Директор МБОУДО

«Станция юных техников»

А.В. Анистратенко

15 февраля 2019г.

ПАСПОРТ ДОСТУПНОСТИ объекта социальной инфраструктуры (ОСИ)

№ _____

1. Общие сведения об объекте

- 1.1. Наименование (вид) объекта:** муниципальное бюджетное образовательное учреждение дополнительного образования «Станция юных техников» Артёмовского городского округа
- 1.2. Адрес объекта:** 692760, Приморский край, г. Артём, ул. Кирова, 21
- 1.3. Сведения о размещении объекта:**
- отдельно стоящее здание 1 этаж, 636,2 кв.м
- наличие прилегающего земельного участка: да - 6936 кв.м
- 1.4. Год постройки здания** 1939, последнего капитального ремонта - .
- 1.5. Дата предстоящих плановых ремонтных работ:** текущего 2019, капитального __ -

Сведения об организации, расположенной на объекте

- 1.6. Название организации (учреждения), (полное юридическое наименование – согласно Уставу, краткое наименование):** муниципальное бюджетное образовательное учреждение дополнительного образования «Станция юных техников» Артёмовского городского округа, МБОУ ДО СЮТ
- 1.7. Юридический адрес организации (учреждения):** 692760 Приморский край, г. Артём, ул. Кирова, 21
- 1.8. Основание для пользования объектом** оперативное управление
- 1.9. Форма собственности** государственная
- 1.10. Территориальная принадлежность** муниципальная
- 1.11. Вышестоящая организация** Муниципальное казенное учреждение Управление образования администрации Артёмовского городского округа
- 1.12. Адрес вышестоящей организации, другие координаты** 692760, Приморский край, г. Артём ул. Кирова, 48 8(42337) 4-74-52.

2. Характеристика деятельности организации на объекте

- 2.1 Сфера деятельности** предоставление дополнительного образования детям
- 2.2 Виды оказываемых услуг:**
дополнительное образование детей научно-технической и спортивно-технической направленности
- 2.3 Форма оказания услуг:** на объекте
- 2.4 Категории обслуживаемого населения по возрасту:** дети
- 2.5 Категории обслуживаемых инвалидов:** инвалиды, передвигающиеся на коляске, инвалиды с нарушениями опорно-двигательного аппарата; нарушениями слуха, нарушениями зрения, нарушениями умственного развития
- 2.6 Плановая мощность:** 1853 человека в 2 смены
- 2.7 Участие в исполнении ИПР инвалида, ребенка -** да

3. ОЦЕНКА СОСТОЯНИЯ И ИМЕЮЩИХСЯ НЕДОСТАТКОВ В ОБЕСПЕЧЕНИИ УСЛОВИЙ ДОСТУПНОСТИ ДЛЯ ИНВАЛИДОВ ОБЪЕКТА

3. ОЦЕНКА СОСТОЯНИЯ И ИМЕЮЩИХСЯ НЕДОСТАТКОВ В ОБЕСПЕЧЕНИИ УСЛОВИЙ ДОСТУПНОСТИ ДЛЯ ИНВАЛИДОВ ОБЪЕКТА

N п/п	Основные показатели доступности для инвалидов объекта	Оценка состояния и имеющихся недостатков в обеспечении условий доступности для инвалидов объекта
1	2	3
1	выделенные стоянки автотранспортных средств для инвалидов	отсутствует
2	сменные кресла-коляски	отсутствуют
3	адаптированные лифты	отсутствуют
4	поручни	отсутствуют
5	пандусы	доступны
6	подъемные платформы (аппарели)	отсутствуют
7	раздвижные двери	отсутствуют
8	доступные входные группы	доступны частично
9	доступные санитарно-гигиенические помещения	недоступны
10	достаточная ширина дверных проемов в стенах, лестничных маршей, площадок	доступны частично
11	надлежащее размещение оборудования и носителей информации, необходимых для обеспечения беспрепятственного доступа к объектам (местам предоставления услуг) инвалидов, имеющих стойкие расстройства функции зрения, слуха и передвижения	отсутствует
12	дублирование необходимой для инвалидов, имеющих стойкие расстройства функции зрения,	отсутствует

	зрительной информации - звуковой информацией, а также надписей, знаков и иной текстовой и графической информации - знаками, выполненными рельефно-точечным шрифтом Брайля и на контрастном фоне	
13	дублирование необходимой для инвалидов по слуху звуковой информации зрительной информацией	отсутствуют
14	иные	-

4. ОЦЕНКА СОСТОЯНИЯ И ИМЕЮЩИХСЯ НЕДОСТАТКОВ В ОБЕСПЕЧЕНИИ УСЛОВИЙ ДОСТУПНОСТИ ДЛЯ ИНВАЛИДОВ ПРЕДОСТАВЛЯЕМЫХ УСЛУГ

N п/п	Основные показатели доступности для инвалидов предоставляемой услуги	Оценка состояния и имеющихся недостатков в обеспечении условий доступности для инвалидов предоставляемой услуги
1	2	3
1	наличие при входе в объект вывески с названием организации, графиком работы организации, планом здания, выполненными рельефно-точечным шрифтом Брайля и на контрастном фоне	отсутствует
2	обеспечение инвалидам помощи, необходимой для получения в доступной для них форме информации о правилах предоставления услуги, в том числе об оформлении необходимых для получения услуги документов, о совершении ими других необходимых для получения услуги действий	доступно условно
3	проведение инструктирования или обучения сотрудников, предоставляющих услуги	инструктаж проведен

	населению, для работы с инвалидами, по вопросам, связанным с обеспечением доступности для них объектов и услуг	
4	наличие работников организаций, на которых административно-распорядительным актом возложено оказание инвалидам помощи при предоставлении им услуг	отсутствует
5	предоставление услуги с сопровождением инвалида по территории объекта работником организации	предоставляется
6	предоставление инвалидам по слуху при необходимости услуги с использованием русского жестового языка, включая обеспечение допуска на объект сурдопереводчика, тифлопереводчика	не предоставляется
7	соответствие транспортных средств, используемых для предоставления услуг населению, требованиям их доступности для инвалидов	транспортные средства для предоставления услуг не используются
8	обеспечение допуска на объект, в котором предоставляются услуги, собаки-проводника при наличии документа, подтверждающего ее специальное обучение, выданного по форме и в порядке, утвержденном приказом Министерства труда и социальной защиты Российской Федерации	отсутствует
9	наличие в одном из помещений, предназначенных для проведения массовых мероприятий, индукционных петель и звукоусиливающей аппаратуры	отсутствуют
10	адаптация официального сайта органа и организации, предоставляющих услуги в сфере образования, для лиц с нарушением зрения (слабовидящих)	адаптирован
11	обеспечение предоставления услуг тьютора	Не обеспечено
12	иные	-

5. ПРЕДЛАГАЕМЫЕ УПРАВЛЕНЧЕСКИЕ РЕШЕНИЯ ПО СРОКАМ

И ОБЪЕМАМ РАБОТ, НЕОБХОДИМЫМ ДЛЯ ПРИВЕДЕНИЯ ОБЪЕКТА И ПОРЯДКА
ПРЕДОСТАВЛЕНИЯ НА НЕМ УСЛУГ В СООТВЕТСТВИЕ С ТРЕБОВАНИЯМИ
ЗАКОНОДАТЕЛЬСТВА РОССИЙСКОЙ ФЕДЕРАЦИИ ОБ ОБЕСПЕЧЕНИИ
УСЛОВИЙ ИХ ДОСТУПНОСТИ ДЛЯ ИНВАЛИДОВ

А) ПО УСЛОВИЯМ ДОСТУПНОСТИ ДЛЯ ИНВАЛИДОВ ОБЪЕКТА

N п/п	Предлагаемые управленческие решения по объемам работ, необходимым для приведения объекта в соответствие с требованиями законодательства Российской Федерации об обеспечении условий их доступности для инвалидов	Сроки
1	выделенные стоянки автотранспортных средств для инвалидов	2025г. (при наличии финансирования)
2	сменные кресла-коляски	2025г. (при наличии финансирования)
3	адаптированные лифты	2025г. (при наличии финансирования)
4	поручни	2025г. (при наличии финансирования)
5	подъемные платформы (аппарели)	2025г. (при наличии финансирования)
6	раздвижные двери	2025г. (при наличии финансирования)
7	доступные входные группы	2025г. (при наличии финансирования)
8	доступные санитарно-гигиенические помещения	2025г. (при наличии финансирования)
9	достаточная ширина дверных проемов в стенах,	2025г.

	лестничных маршей, площадок	(при наличии финансирования)
10	надлежащее размещение оборудования и носителей информации, необходимых для обеспечения беспрепятственного доступа к объектам (местам предоставления услуг) инвалидов, имеющих стойкие расстройства функции зрения, слуха и передвижения	2025г. (при наличии финансирования)
11	дублирование необходимой для инвалидов, имеющих стойкие расстройства функции зрения, зрительной информации - звуковой информацией, а также надписей, знаков и иной текстовой и графической информации - знаками, выполненными рельефно-точечным шрифтом Брайля и на контрастном фоне	2025г. (при наличии финансирования)
12	дублирование необходимой для инвалидов по слуху звуковой информации зрительной информацией	2025г. (при наличии финансирования)

Б) ПО УСЛОВИЯМ ДОСТУПНОСТИ ДЛЯ ИНВАЛИДОВ ПРЕДОСТАВЛЯЕМЫХ УСЛУГ

№ п/п	Предлагаемые управленческие решения по объемам работ, необходимым для приведения порядка предоставления услуг в соответствие с требованиями законодательства Российской Федерации об обеспечении условий их доступности для инвалидов	Сроки
1	наличие при входе в объект вывески с названием организации, графиком работы организации, планом здания, выполненными рельефно-точечным шрифтом Брайля и на контрастном фоне	2025г. (при наличии финансирования)
2	наличие работников организаций, на которых административно-распорядительным актом возложено оказание инвалидам помощи при предоставлении им услуг	2025г. (при наличии финансирования)
3	предоставление инвалидам по слуху при необходимости услуги с использованием русского жестового языка, включая обеспечение допуска на объект сурдопереводчика, тифлопереводчика	2025г. (при наличии финансирования)

4	соответствие транспортных средств, используемых для предоставления услуг населению, требованиям их доступности для инвалидов	2025г. (при наличии финансирования)
5	обеспечение допуска на объект, в котором предоставляются услуги, собаки-проводника при наличии документа, подтверждающего ее специальное обучение, выданного по форме и в порядке, утвержденном приказом Министерства труда и социальной защиты Российской Федерации	2025г. (при наличии финансирования)
6	наличие в одном из помещений, предназначенных для проведения массовых мероприятий, индукционных петель и звукоусиливающей аппаратуры	2025г. (при наличии финансирования)
7	обеспечение предоставления услуг тьютора	2025г. (при наличии финансирования)

С учетом выводов оценки состояния и имеющихся недостатков в обеспечении условий доступности для инвалидов объекта и порядка предоставления услуги, приведенных в разделе III и IV паспорта.



«УТВЕРЖДАЮ»

Директор МБОУ ДО СЮТ

А.В. Анистратенко

» февраля 20 19 г.

АНКЕТА
(информация об объекте социальной инфраструктуры)
К ПАСПОРТУ ДОСТУПНОСТИ ОСИ

№ _____

1. Общие сведения об объекте

- 1.1. Наименование (вид) объекта:** муниципальное бюджетное образовательное учреждение дополнительного образования «Станция юных техников» Артемовского городского округа
- 1.2. Адрес объекта:** 692760, Приморский край, г. Артем, ул. Кирова, 21
- 1.3. Сведения о размещении объекта:**
- в отдельно стоящем здании - 1 этаж, 636,2 кв.м
- наличие прилегающего земельного участка (да, нет); 6936 кв.м
- 1.4. Год постройки здания** 1939, последнего капитального ремонта - .
- 1.5. Дата предстоящих плановых ремонтных работ:** текущего 2019, капитального -

Сведения об организации, расположенной на объекте

- 1.6. Название организации (учреждения), (полное юридическое наименование – согласно Уставу, краткое наименование):** муниципальное бюджетное образовательное учреждение дополнительного образования «Станция юных техников» Артемовского городского округа, МБОУДО СЮТ
- 1.7. Юридический адрес организации (учреждения):** 692760 Приморский край, г. Артем, ул. Кирова, 21
- 1.8. Основание для пользования объектом** оперативное управление
- 1.9. Форма собственности** государственная
- 1.10. Территориальная принадлежность** муниципальная
- 1.11. Вышестоящая организация** Муниципальное казенное учреждение Управление образования администрации Артемовского городского округа
- 1.12. Адрес вышестоящей организации, другие координаты** 692760, Приморский край, г. Артем ул. Кирова, 48 8(42337)4-74-52.

2. Характеристика деятельности организации на объекте

- 2.1 Сфера деятельности** предоставление дополнительного образования детям
- 2.2 Виды оказываемых услуг:**
Образовательное учреждение осуществляет следующие основные виды деятельности: дополнительное образование детей научно-технической и спортивно-технической направленности
- 2.3 Форма оказания услуг:** на объекте
- 2.4 Категории обслуживаемого населения** - дети
- 2.5 Категории обслуживаемых инвалидов:** инвалиды, передвигающиеся на коляске, инвалиды с нарушениями опорно-двигательного аппарата; нарушениями слуха, нарушениями зрения, нарушениями умственного развития
- 2.6 Плановая мощность:** 1853 человека в 2 смены
- 2.7 Участие в исполнении ИПР инвалида, ребенка-инвалида** да .
- 3. Состояние доступности объекта для инвалидов и других маломобильных групп населения (МГН)**
- 3.1 Путь следования к объекту пассажирским транспортом**

Муниципальный автобус №1, №2, №6, №8, №15, №13, №16, №20, №101 остановка городского автотранспорта «Центральная», наличие адаптированного пассажирского транспорта к объекту не имеется

3.2 Путь к объекту от ближайшей остановки пассажирского транспорта:

3.2.1 расстояние до объекта от остановки транспорта 150 м

3.2.2 время движения (пешком) 5 мин

3.2.3 наличие выделенного от проезжей части пешеходного пути: частично

3.2.4 Перекрестки: регулируемые, со звуковой сигнализацией, таймером: нет

3.2.5 Информация на пути следования к объекту (акустическая, тактильная, визуальная): нет

3.2.6 Перепады высоты на пути: есть (от места остановки автобуса – бордюр высотой 16 см)

Их обустройство для инвалидов на коляске: нет

3.3 Вариант организации доступности ОСИ (формы обслуживания)* с учетом СП 35-101-2001

№№ п/п	Категория инвалидов (вид нарушения)	Вариант организации доступности объекта
1.	Все категории инвалидов и МГН	ДУ
	<i>в том числе инвалиды:</i>	
2	передвигающиеся на креслах-колясках	ДУ
3	с нарушениями опорно-двигательного аппарата	ДУ
4	с нарушениями зрения	ДУ
5	с нарушениями слуха	ДУ
6	с нарушениями умственного развития	ДУ


* - указывается один из вариантов: «А», «Б», «ДУ», «ВНД»:

4. Управленческое решение (предложения по адаптации основных структурных элементов объекта)

№ п/п	Основные структурно-функциональные зоны объекта	Рекомендации по адаптации объекта (вид работы)*
1	Территория, прилегающая к зданию (участок)	капитальный ремонт
2	Вход (входы) в здание	капитальный ремонт текущий ремонт
3	Путь (пути) движения внутри здания (в т.ч. пути эвакуации)	капитальный ремонт
4	Зона целевого назначения (целевого посещения объекта)	капитальный ремонт индивидуальное решение с ТСП,
5	Санитарно-гигиенические помещения	капитальный ремонт текущий ремонт
6	Система информации на объекте (на всех зонах)	капитальный ремонт текущий ремонт индивидуальное решение с ТСП
7	Пути движения к объекту (от остановки транспорта)	капитальный ремонт
8.	Все зоны и участки	индивидуальное решение с ТСП, капитальный ремонт. Текущий ремонт

*- указывается один из вариантов (видов работ): не нуждается; ремонт (текущий, капитальный); индивидуальное решение с ТСП; технические решения невозможны – организация альтернативной формы обслуживания

Размещение информации на Карте доступности субъекта РФ согласовано:

 А.В. Анистратенко, директор, tehniksut@mail.ru, 8(42337) 4-33-55

Барабаш Анастасия Александровна, методист, т. 8(42337) 4-33-55

УТВЕРЖДАЮ

Начальник отдела по Артемовскому
городскому округу департамента
труда и социального развития
Приморского края

С.В. Ковалёва

«15» февраля 2019 г.

АКТ ОБСЛЕДОВАНИЯ
объекта социальной инфраструктуры
К ПАСПОРТУ ДОСТУПНОСТИ ОСИ
№ _____

Артемовский городской округ

« _____ » _____ 2019 г.

1. Общие сведения об объекте

1.1. Наименование (вид) объекта: муниципальное бюджетное образовательное учреждение дополнительного образования «Станция юных техников» Артемовского городского округа

1.2. Адрес объекта: 692760, Приморский край, г. Артем, ул. Кирова, 21

1.3. Сведения о размещении объекта:

- отдельно стоящее здание 1 этаж, 636,2 кв.м

- наличие прилегающего земельного участка (да, нет); 6936 кв.м

1.4. Год постройки здания 1939, последнего капитального ремонта - .

1.5. Дата предстоящих плановых ремонтных работ: текущего 2019, капитального _____ - _____

Сведения об организации, расположенной на объекте

1.6. Название организации (учреждения), (полное юридическое наименование – согласно Уставу, краткое наименование): муниципальное бюджетное образовательное учреждение дополнительного образования «Станция юных техников» Артемовского городского округа, МБОУ ДО СЮТ

1.7. Юридический адрес организации: 692760 Приморский край, г. Артем, ул. Кирова, 21

2. Характеристика деятельности организации на объекте

Дополнительная информация предоставление дополнительного образования детям

3. Состояние доступности объекта

2.1 Путь следования к объекту пассажирским транспортом

Муниципальный автобус №1, №2, №6, №8, №15, №13, №16, №20, №101 остановка городского автотранспорта «Центральная»,

наличие адаптированного пассажирского транспорта к объекту не имеется

3.2 Путь к объекту от ближайшей остановки пассажирского транспорта:

3.2.1 расстояние до объекта от остановки транспорта 150 м

3.2.2 время движения (пешком) 5 мин

3.2.3 наличие выделенного от проезжей части пешеходного пути: частично

3.2.4 Перекрестки: регулируемые, со звуковой сигнализацией, с таймером.

3.2.5 Информация на пути следования к объекту (акустическая, тактильная, визуальная): нет

3.2.6 Перепады высоты на пути: есть (от места остановки автобуса – бордюр высотой 16 см)

Их обустройство для инвалидов на коляске: нет

имеются участки дороги без асфальтового покрытия с большими ямами

3.3 Организация доступности объекта для инвалидов – форма обслуживания

	Категория инвалидов (вид нарушения)	Вариант организации доступности объекта (формы обслуживания)*
1	Все категории инвалидов и МГН	ДУ
	<i>в том числе инвалиды:</i>	
2	передвигающиеся на креслах-колясках	ДУ
3	с нарушениями опорно-двигательного аппарата	ДУ
4	с нарушениями зрения	ДУ
5	с нарушениями слуха	ДУ
6	с нарушениями умственного развития	ДУ

* - указывается один из вариантов: «А», «Б», «ДУ», «ВНД»:

3.4 Состояние доступности основных структурно-функциональных зон

№№ п/п	Основные структурно-функциональные зоны	Состояние доступности, в том числе для основных категорий инвалидов**	Приложение	
			№ на плане	№ фото
1	Территория, прилегающая к зданию (участок)	ДУ	-	25-28
2	Вход (входы) в здание	ДУ (С) ДП-И (К, О, У, Г)	1	29-34
3	Путь (пути) движения внутри здания (в т.ч. пути эвакуации)	ДП-И (У, Г); ДЧ-И (К, О) ДУ (С)	1,10	35-48
4	Зона целевого назначения здания (целевого посещения объекта)	ДП-И (У, Г); ДЧ-И (К, О) ДУ (С)	2,3,4,13,17,18,19	49-56
5	Санитарно-гигиенические помещения	ДУ (У, Г, С); ВНД (С)	14	57-58
6	Система информации и связи (на всех зонах)	ДУ	-	59-63
7	Пути движения к объекту (от остановки транспорта)	ДУ	-	1-24

**Указывается: ДП-В - доступно полностью всем; ДП-И (К, О, С, Г, У) – доступно полностью избирательно (указать категории инвалидов);

ДЧ-В - доступно частично всем; ДЧ-И (К, О, С, Г, У) – доступно частично избирательно (указать категории инвалидов); ДУ - доступно условно,

ВНД - недоступно

3.5. ИТОГОВОЕ ЗАКЛЮЧЕНИЕ о состоянии доступности ОСИ:

Доступен частично избирательно для инвалидов с нарушением опорно-двигательного аппарата, с нарушениями слуха, нарушениями умственного развития

При обустройстве специально выделенного пути от остановки общественного транспорта до входа на территорию и по территории, прилегающей к зданию, будет доступен для инвалидов-колясочников и инвалидов с нарушениями зрения

4. Управленческое решение (проект)

4.1. Рекомендации по адаптации основных структурных элементов объекта:

№№ п \п	Основные структурно-функциональные зоны объекта	Рекомендации по адаптации объекта(вид работы)*
1	Территория, прилегающая к зданию (участок)	капитальный ремонт
2	Вход (входы) в здание	капитальный ремонт текущий ремонт
3	Путь (пути) движения внутри здания (в т.ч. пути эвакуации)	капитальный ремонт
4	Зона целевого назначения здания (целевого посещения объекта)	капитальный ремонт индивидуальное решение с ТСР,
5	Санитарно-гигиенические помещения	капитальный ремонт текущий ремонт
6	Система информации на объекте (на всех зонах)	капитальный ремонт текущий ремонт индивидуальное решение с ТСР
7	Пути движения к объекту (от остановки транспорта)	капитальный ремонт
8	Все зоны и участки	индивидуальное решение с ТСР, капитальный ремонт. Текущий ремонт

4.2. Период проведения работ 2018-2020 гг. в рамках исполнения подпрограммы «Доступная среда» и

плана капитального (текущего) ремонта здания

(указывается наименование документа: программы, плана)

4.3. Ожидаемый результат (по состоянию доступности) после выполнения работ по адаптации доступность объекта для получения услуг для всех категорий инвалидов

Оценка результата исполнения программы, плана (по состоянию доступности)

доступность объекта для получения услуг для всех категорий инвалидов

4.4. Для принятия решения требуется, требуется:

Согласование да

4.4.1. согласование на Комиссии не требуется

4.4.2. согласование работ с надзорными органами (в сфере проектирования и строительства, архитектуры, охраны памятников, другое - указать) требуется

4.4.3. техническая экспертиза; разработка проектно-сметной документации: требуется;

4.4.4. согласование с вышестоящей организацией (собственником объекта): требуется;

4.4.5. согласование с общественными организациями инвалидов требуется

4.4.6. другое обращение в Администрацию Артёмовского городского округа об обустройстве прилегающей территории и асфальтировании территории объекта, устройстве выделенного от проезжей части пешеходного пути от остановки автобусов №1, №2, №6, №8, №15, №13, №16, №20, №101.

4.4.6. другое _____

Заключение уполномоченной организации о состоянии доступности объекта (наименование документа и выдавшей его организации, дата)

не имеется

4.7. Информация может быть размещена (обновлена) на Карте доступности субъекта РФ Администрация Приморского края, департамент труда и социального развития Приморского края, Доступная среда, учимся жить вместе.

(наименование сайта, портала)

5. Особые отметки

ПРИЛОЖЕНИЯ:

Результаты обследования:

1. Территории, прилегающей к объекту на 3 л.
- 2 Входа (входов) в здание на 3 л.
3. Путей движения в здании на 3 л.
4. Зоны целевого назначения объекта на 3 л.
5. Санитарно-гигиенических помещений на 3 л.
6. Системы информации (и связи) на объекте на 3 л.

Результаты фотофиксации на объекте на 9 л.
Муниципальное бюджетное образовательное учреждение дополнительного образования «Станция юных техников» Артёмовского городского округа

Поэтажные планы, паспорт БТИ, план земельного участка на 2 л.,
Другое (в том числе дополнительная информация о путях движения к объекту)

Руководитель

Директор МБОУ ДО СЮТ
(Должность, Ф.И.О.)



(подпись)

Анистратенко А.В.

Члены рабочей группы:


старший инспектор отдела по Артёмовскому городскому округу департамента труда и социального развития Приморского края Павленко С.В.
(Должность, Ф.И.О.) (Подпись)

В том числе:

председатель общества инвалидов г. Артёма Приморской краевой общественной организации
русского общества инвалидов: Панченко Андрей Константинович
(Должность Ф.И.О.) (Подпись)

представители организации, расположенной на объекте

Педагог дополнительного образования
(Должность, Ф.И.О.)



(подпись)

Мельникова С.М.

Педагог дополнительного образования
(Должность, Ф.И.О.)



(подпись)

Барабаш А. А.

Управленческое решение согласовано «___» _____ 20__ г. (протокол №___)

Комиссией
(название). _____

I Результаты обследования:**1. Территории, прилегающей к зданию (участка)****МБОУ ДО СЮТ, г.Артем, ул. Кирова, 21**

Наименование объекта, адрес

№ п/п	Наименование функционально-планировочного элемента	Наличие элемента			Выявленные нарушения и замечания		Работы по адаптации объектов	
		есть/нет	№ на плане	№ фото	Содержание	Значимо для инвалида (категория)	Содержание	Виды работ
1.1	Вход (входы) на территорию	есть	-	1-12	Остановка общественного городского транспорта «Центральная» не оборудована и не доступна для МГН: разметка линии безопасности на расстоянии 420 мм от края бордюра выполнена частично; не на всем протяжении пути до объекта есть места для отдыха с возможностью вызова и ожидания помощи; высота бордюра 160 мм, имеется уклон заезда на тротуар со стороны остановки автобуса; отсутствует нескользящее покрытие для инвалидов групп К,О,С; отсутствует схема движения к объекту. Отсутствует выделенный маршрут от пункта прибытия к объекту определен на 1/2 площади.	К, О, У, Г, С	Выделить маршрут к объекту по ул. Кирова, протяженностью 100м. Произвести разметку линии безопасности на расстоянии 420 мм от края бордюра на всем пути. Установить на остановке схему движения к объекту.	Капитальный ремонт
1.2	Путь (пути) движения на территории	есть		10-12	Калитка имеет ширину 100 см, не имеет порога. Маршрут движения имеет частичное разрушение асфальтового покрытия. Отсутствует нескользящее покрытие для инвалидов групп К,О,С. Нет мест отдыха с возможностью вызова и ожидания помощи.	К,О,У, Г,С	Произвести ремонт асфальтового покрытия. Определить места отдыха.	Капитальный ремонт
1.3	Лестница (наружная)	нет	-					

1.4	Пандус (наружный)	есть		9	Замечаний нет	К,О,У, Г,С		
1.5	Автостоянка и парковка	нет		10-12	Территория учреждения, прилегающая к зданию, не имеет возможность для обустройства автостоянки и парковочных мест.	К,О,У, Г,С	Обустроить автостоянку и парковочные места для МГН, инвалидов категории К,О,У,Г,С	
	ОБЩИЕ требования к зоне			1-12	<p>Остановка общественного городского транспорта «Центральная» не оборудована и не доступна для МГН: разметка линии безопасности на расстоянии 420 мм от края бордюра выполнена частично; не на всем протяжении пути до объекта есть места для отдыха с возможностью вызова и ожидания помощи; высота бордюра 160 мм, имеется уклон заезда на тротуар со стороны остановки автобуса; отсутствует нескользящее покрытие для инвалидов групп К,О,С; отсутствует схема движения к объекту. Отсутствует выделенный маршрут от пункта прибытия к объекту определен на 1/2 площади. Калитка имеет ширину 100 см, не имеет порога. Маршрут движения имеет частичное разрушение асфальтового покрытия. Отсутствует нескользящее покрытие для инвалидов групп К,О,С. Нет мест отдыха с возможностью вызова и ожидания помощи.</p> <p>Территория учреждения, прилегающая к зданию, не имеет возможность для обустройства автостоянки и парковочных мест.</p>	К,О,У, Г,С	<p>Выделить маршрут к объекту по ул. Кирова, протяженность 100м. Произвести разметку линии безопасности на расстоянии 420 мм от края бордюра на всем пути. Установить на остановке схему движения к объекту.</p> <p>Произвести ремонт и установку альтернативного покрытия.</p> <p>Определить места отдыха с возможностью вызова и ожидания помощи.</p> <p>Обустроить автостоянку и парковочные места МГН, инвалидов</p>	Капитальный ремонт

II Заключение по зоне:

Наименование структурно-функциональной зоны	Состояние доступности* (к пункту 3.4 Акта обследования ОСИ)	Приложение		Рекомендации по адаптации (вид работы)** к пункту 4.1 Акта обследования ОСИ
		№ на плане	№ фото	

Территория, прилегающая к зданию	ДУ	-	1-12	Капитальный ремонт.
----------------------------------	----	---	------	---------------------

* указывается: **ДП-В** - доступно полностью всем; **ДП-И** (К, О, С, Г, У) – доступно полностью избирательно (указать категории инвалидов); **ДЧ-В** - доступно частично всем; **ДЧ-И** (К, О, С, Г, У) – доступно частично избирательно (указать категории инвалидов); **ДУ** - доступно условно, **ВНД** – недоступно.

**указывается один из вариантов: не нуждается; ремонт (текущий, капитальный); индивидуальное решение с ТСР; технические решения невозможны – организация альтернативной формы обслуживания

Комментарий к заключению:

Въезд на территорию предназначен только для автомобильного транспорта. Прилегающая к учреждению территория неровная, имеются ямы.

Необходимо:

- Выделить маршрут к объекту по ул. Кирова, протяженностью 100м.
- Произвести разметку линии безопасности на расстоянии 420 мм от края бордюра на всем пути.
- Установить на остановке схему движения к объекту.
- Выполнить асфальтовое покрытие прилегающей к учреждению территории.



Фото №1 автобусная остановка



Фото №2 автобусная остановка - уклон заезда на тротуар.



Фото №3 автобусная остановка - линия безопасности 420 мм.



Фото №4 автобусная остановка - бордюр 160 мм.



Фото № 5 автобусная остановка



Фото № 6
Пешеходный переход на пути к объекту



Фото № 7

Путь от пешеходного перехода к объекту.



Фото № 8

Путь к объекту, тротуар.



Фото № 9

Пандус



Фото № 10

Вход во двор объекта. Размер калитки 100 см.



Фото № 11

Вход во двор объекта.



Фото № 12

Вход во двор объекта.

Приложение 2

к Акту обследования ОСИ к паспорту доступности ОСИ № _____ от «__» _____ 20__ г.

I Результаты обследования:

2. Входа (входов) в здание

МБОУ ДО СЮТ, г.Артем, ул. Кирова, 21

Наименование объекта, адрес

№ п/п	Наименование функционально-планировочного элемента	Наличие элемента		Выявленные нарушения и замечания			Работы по адаптации объектов	
		есть/нет	№ на плане	№ фото	Содержание	Значимо для инвалида (категория)	Содержание	Виды работ
2.1	Лестница (наружная)	есть		13	Лестница состоит из 2 ступеней, высота ступеней 14см, ширина 30 см. Отсутствуют поручни, краевые ступени лестничных маршей не выделены цветом и фактурой	К,О,У,Г, ,С	. Установить поручни, произвести ремонт бокового ограждения наружной лестницы. Краевые ступени лестничных маршей выделить цветом и фактурой.	Капитальный ремонт
2.2	Пандус (наружный)	есть		13	Замечаний нет	К,О,У,Г, ,С		
2.3	Входная площадка (перед дверью)	есть	-	13-15	Входная площадка имеет размер – 5кв.м. Над ней имеется навес и водоотвод. Знаки доступности не установлены, вход не выделен цветом. Имеются повреждения поверхности покрытия. Противоскользящее покрытие отсутствует.	К,О,У,Г, ,С	Произвести ремонт поверхности покрытия входной площадки, установить противоскользящее покрытие.	Капитальный ремонт
2.4	Дверь (входная)	есть	-	14-15	Дверь не имеет смотровых панелей и контрастной маркировки.	К,О,У,Г, ,С	Установить смотровые панели и контрастную маркировку	Текущий ремонт
2.5	Тамбур	нет						

	ОБЩИЕ требования к зоне		13-15	<p>Лестница состоит из 2 ступеней, высота ступеней 14см, ширина 30 см. Отсутствуют поручни, краевые ступени лестничных маршей не выделены цветом и фактурой. Входная площадка имеет размер – 5кв.м. Имеется навес и водоотвод. Знаки доступности не установлены, вход не выделен цветом. Имеются повреждения поверхности покрытия. Противоскользящее покрытие отсутствует. Входная дверь соответствует требованиям, дверь не имеет смотровых панелей и контрастной маркировки. Отсутствует ручка нажимного действия.</p>	К,О,У,Г, С	<p>Привести в соответствие. произвести ремонт бокового ограждения наружной лестницы. Краевые ступени лестничных маршей выделить цветом и фактурой.</p>	Капитальный ремонт.
--	-------------------------	--	-------	--	---------------	--	---------------------

II Заключение по зоне:

Наименование структурно-функциональной зоны	Состояние доступности* (к пункту 3.4 Акта обследования ОСИ)	Приложение		Рекомендации по адаптации (вид работы)** к пункту 4.1 Акта обследования ОСИ
		№ на плане	№ фото	
Вход в здание	ДУ (С) ДП-И (К, О, У, Г)	1	13-15	Капитальный ремонт Текущий ремонт

* указывается: **ДП-В** – доступно полностью всем; **ДП-И** (К, О, С, Г, У) – доступно полностью избирательно (указать категории инвалидов); **ДЧ-В** – доступно частично всем; **ДЧ-И** (К, О, С, Г, У) – доступно частично избирательно (указать категории инвалидов); **ДУ** – доступно условно, **ВНД** – недоступно

**указывается один из вариантов: не нуждается; ремонт (текущий, капитальный); индивидуальное решение с ТСП; технические решения невозможны – организация альтернативной формы обслуживания

Комментарий к заключению:

Главный вход в здание со стороны ул. Кирова доступен условно. Функционально-планировочные элементы: лестница наружная, пандус (наружный), входная площадка (перед дверью), дверь (входная) имеют соответствие требованиям доступности.

Необходимо:

- установить поручни, произвести ремонт бокового ограждения наружной лестницы;
- краевые ступени лестничных маршей выделить цветом и фактурой;
- произвести ремонт поверхности покрытия входной площадки;
- установить противоскользящее покрытие;



Фото № 13

Вход в здание.



Фото № 14

Вход в здание.



Фото № 15

Вход в здание.

I Результаты обследования:**2. Пути (путей) движения внутри здания (в т.ч. путей эвакуации)****МБОУ ДО СЮТ, г.Артем, ул. Кирова, 21**

Наименование объекта, адрес

№ п/п	Наименование функционально-планировочного элемента	Наличие элемента			Выявленные нарушения и замечания		Работы по адаптации объектов	
		есть/нет	№ на плане	№ фото	Содержание	Значимо для инвалида (категория)	Содержание	Виды работ
3.1	Коридор (вестибюль, зона ожидания)	есть	1,10	16-19	Отсутствует информация о схеме движения инвалидов по зданию, маршрут движения не обозначен знаками, отсутствует нескользящее покрытие. Не выделена зона отдыха и ожидания.	К,О, У,Г,С	Привести в соответствие. Заменить половое покрытие, обозначить знаки и разместить информация о схеме движения инвалидов по зданию.	Капитальный ремонт
3.2	Лестница (внутри здания)	нет						
3.3	Пандус (внутри здания)	нет						
3.4	Лифт пассажирский (или подъемник)	нет						
3.5	Дверь	нет						
3.6	Пути эвакуации (в т.ч. зоны безопасности)	есть		19-27	Эвакуационный выход недоступен для МГН, т.к. порог двери на выходе в тамбур 3 см, тамбур имеет лестничную площадку, спуск с которой - 2 ступени, шириной 25 см, высотой 15 см. При выходе на улицу имеется крыльцо, спуск с которого 2 ступени, шириной 35 см, высотой 20 см., пандус. При выходе на прилегающую территорию асфальтовое покрытие полностью разрушено. Входная дверь на	К,О, У,Г,С	Привести в соответствие. Восстановить асфальтовое покрытие.	Капитальный ремонт

					улицу соответствует требованиям. Отсутствует ручка нажимного действия.			
	ОБЩИЕ требования к зоне		1,10	16-27	Отсутствует информация о схеме движения инвалидов по зданию, маршрут движения не обозначен знаками, отсутствует нескользящее покрытие. Не выделена зона отдыха и ожидания. Эвакуационный выход недоступен для МГН, т.к. порог двери на выходе в тамбур 3 см, тамбур имеет лестничную площадку, спуск с которой - 2 ступени, шириной 25 см, высотой 15 см. При выходе на улицу имеется крыльцо, спуск с которого 2 ступени, шириной 35 см, высотой 20 см., пандус. При выходе на прилегающую территорию асфальтовое покрытие полностью разрушено. Входная дверь на улицу соответствует требованиям. Отсутствует ручка нажимного действия.	К,О, У,Г,С	Привести в соответствие. Заменить половое покрытие, обозначить знаки и разместить информация о схеме движения инвалидов по зданию выделить зоны отдыха и ожидания. Восстановить асфальтовое покрытие.	Капитальный ремонт

II Заключение по зоне:

Наименование структурно-функциональной зоны	Состояние доступности* (к пункту 3.4 Акта обследования ОСИ)	Приложение		Рекомендации по адаптации (вид работы)** к пункту 4.1 Акта обследования ОСИ
		№ на плане	№ фото	
Путь движения внутри здания	ДП-И (У, Г); ДЧ-И (К, О) ДУ (С)	1,10	16-27	Капитальный ремонт

* указывается: **ДП-В** - доступно полностью всем; **ДП-И** (К, О, С, Г, У) – доступно полностью избирательно (указать категории инвалидов); **ДЧ-В** - доступно частично всем; **ДЧ-И** (К, О, С, Г, У) – доступно частично избирательно (указать категории инвалидов); **ДУ** - доступно условно, **ВНД** - недоступно

**указывается один из вариантов: не нуждается; ремонт (текущий, капитальный); индивидуальное решение с ТСР; технические решения невозможны – организация альтернативной формы обслуживания

Комментарий к заключению: Обследуя и анализируя состояние пути (путей) движения внутри здания (в т.ч. путей эвакуации) выявлено, что свободный доступ в места общего пользования и обслуживания частично имеется на первом этаже.

Для свободного доступа населения и инвалидов всех категорий необходимо:

- обозначить знаки и разместить информация о схеме движения инвалидов по зданию;
- выделить зоны отдыха и ожидания;
- установить пандус на пути эвакуации;

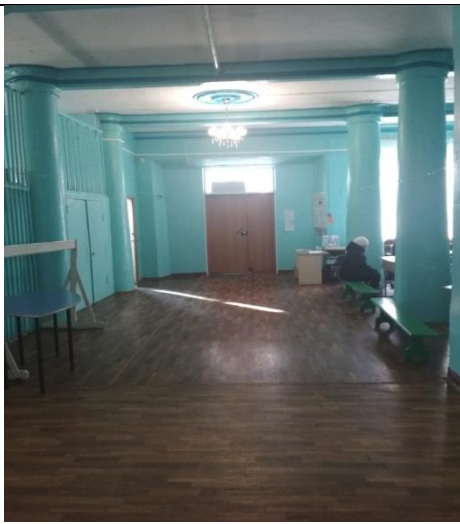


Фото № 16

Пути движения внутри здания.



Фото № 17

Пути движения внутри здания.



Фото № 18

Пути движения внутри здания.

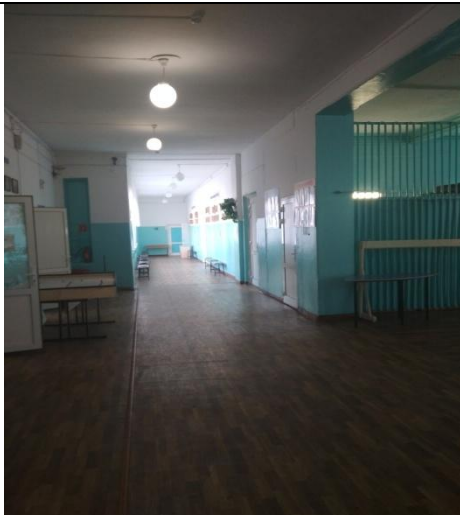


Фото № 19

Пути движения внутри здания.



Фото № 20

План эвакуации.



Фото № 21

Указатели пути эвакуации.



Фото № 22

Дверь к эвакуационному запасному выходу.



Фото № 23

Эвакуационный выход (запасный) лестничная площадка.



Фото № 24

Эвакуационный выход (запасный).



Фото № 25

Эвакуационный выход (запасный).



Фото № 26

Эвакуационный выход (основной).



Фото № 27

Эвакуационный выход (основной).

I Результаты обследования:**4. Зоны целевого назначения здания (целевого посещения объекта)****Вариант I – зона обслуживания инвалидов****МБОУ ДО СЮТ, г.Артем, ул. Кирова, 21**

Наименование объекта, адрес

№ п/п	Наименование функционально-планировочного элемента	Наличие элемента			Выявленные нарушения и замечания		Работы по адаптации объектов	
		есть/нет	№ на плане	№ фото	Содержание	Значимо для инвалида (категория)	Содержание	Виды работ
4.1	Кабинетная форма обслуживания	есть	2,3,4,13,17,18,19	28-32	<p>Мест специально выделенных для инвалидов и зон специализирующего обслуживания нет.</p> <p>Отсутствуют информирующие обозначения помещений, дублирование рельефными знаками, выключатели и розетки находятся на высоте 1,5 м.</p> <p>Входы в кабинеты № 10, 11 имеют пороги 2-4 см, Противоскользящее покрытие отсутствует.</p>	К,О,У,Г,С.	<p>Оборудовать специально выделенные места и зоны специализирующего обслуживания инвалидов.</p> <p>Установить информирующие обозначения помещений, дублирование рельефными знаками, выключатели и розетки расположить на высоте в соответствии с требованиями.</p>	Капитальный ремонт
4.2	Зальная форма обслуживания	нет	-	-			Нет технической возможности	
4.3	Прилавочная форма обслуживания	нет	-	-				
4.4	Форма обслуживания с перемещением по маршруту	нет	-	-				
4.5	Кабина индивидуального обслуживания	нет	-	-				

	ОБЩИЕ требования к зоне		2,3,4,13,17,18,19	28-32	<p>Мест специально выделенных для инвалидов и зон специализирующей о обслуживания нет.</p> <p>Отсутствуют информирующие обозначения помещений, дублирование рельефными знаками, выключатели и розетки находятся на высоте 1,5 м.</p> <p>Входы в кабинеты № 10, 11 имеют пороги 2-4 см, Противоскользящее покрытие отсутствует.</p>	К,О,Г,У	<p>Привести в соответствие.</p> <p>Для оборудования специально выделенных мест нет технической возможности.</p> <p>Установить информирующие обозначения помещений, дублирование рельефными знаками, выключатели и розетки расположить на высоте в соответствии с требованиями.</p> <p>Установить без пороговые Двери и противоскользящее покрытие.</p>	<p>Капитальный ремонт</p> <p>Индивидуальное с ТСП</p>
--	-------------------------	--	-------------------	-------	--	---------	--	---

II Заключение по зоне:

Наименование структурно-функциональной зоны	Состояние доступности* (к пункту 3.4 Акта обследования ОСИ)	Приложение		Рекомендации по адаптации (вид работы)** к пункту 4.1 Акта обследования ОСИ
		№ на плане	№ фото	
Кабинетная форма обслуживания	ДП-И (У, Г); ДЧ-И (К, О) ДУ (С)	2,3,4,13,1 7,18,19	28-32	Капитальный ремонт Инд решение с ТСП

* указывается: **ДП-В** - доступно полностью всем; **ДП-И** (К, О, С, Г, У) – доступно полностью избирательно (указать категории инвалидов); **ДЧ-В** - доступно частично всем; **ДЧ-И** (К, О, С, Г, У) – доступно частично избирательно (указать категории инвалидов); **ДУ** - доступно условно, **ВНД** - недоступно

**указывается один из вариантов: не нуждается; ремонт (текущий, капитальный); индивидуальное решение с ТСП; технические решения невозможны – организация альтернативной формы обслуживания.

Комментарий к заключению:

Места целевого назначения являются универсальными. Отсутствуют специально выделенные места для инвалидов и зоны специального обслуживания. Для их выделения в учреждении нет технической возможности.

Необходимо:

- установить информирующие обозначения помещений, дублирование рельефными знаками;
- выключатели и розетки расположить на высоте в соответствии с требованиями;
- установить безпороговые двери в кабинете № 10, 11 и противоскользящее покрытие.



Фото №28

Учебные кабинеты.



Фото № 29

Учебный кабинет.



Фото № 30

Учебные кабинеты.



Фото № 31

Вход в кабинет.

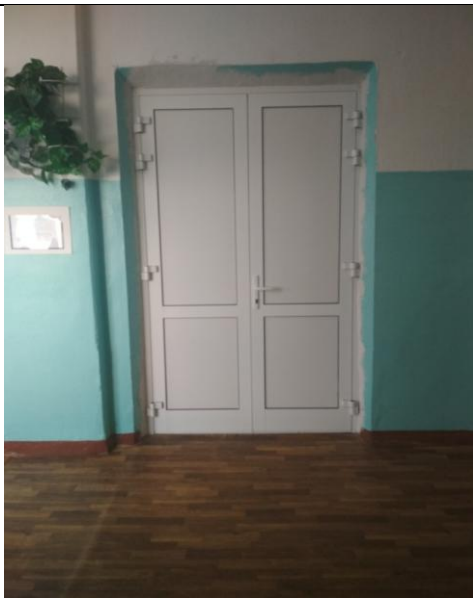


Фото № 32

Вход в учебный кабинет.

I Результаты обследования:

**4. Зоны целевого назначения здания (целевого посещения объекта)
Вариант II – места приложения труда**

Наименование функционально-планировочного элемента	Наличие элемента			Выявленные нарушения и замечания		Работы по адаптации объектов	
	есть/ нет	№ на плане	№ фото	Содержание	Значимо для инвалида (категория)	Содержание	Виды работ
Место приложения труда.	нет						

III Заключение по зоне:

Наименование структурно-функциональной зоны	Состояние доступности* (к пункту 3.4 Акта обследования ОСИ)	Приложение		Рекомендации по адаптации (вид работы)** к пункту 4.1 Акта обследования ОСИ
		№ на плане	№ фото	
Место приложения труда	нет			

* указывается: **ДП-В** - доступно полностью всем; **ДП-И** (К, О, С, Г, У) – доступно полностью избирательно (указать категории инвалидов); **ДЧ-В** - доступно частично всем; **ДЧ-И** (К, О, С, Г, У) – доступно частично избирательно (указать категории инвалидов); **ДУ** - доступно условно, **ВНД** - недоступно

**указывается один из вариантов: не нуждается; ремонт (текущий, капитальный); индивидуальное решение с ТСП; технические решения невозможны – организации альтернативной формы обслуживания

Комментарий к заключению: _____

I Результаты обследования:

**4. Зоны целевого назначения здания (целевого посещения объекта)
Вариант Ш – жилые помещения**

Наименование функционально-планировочного элемента	Наличие элемента			Выявленные нарушения и замечания		Работы по адаптации объектов	
	есть/ нет	№ на плане	№ фото	Содержание	Значимо для инвалида (категория)	Содержание	Виды работ
Жилые помещения	нет						

III Заключение по зоне:

Наименование структурно-функциональной зоны	Состояние доступности* (к пункту 3.4 Акта обследования ОСИ)	Приложение		Рекомендации по адаптации (вид работы)** к пункту 4.1 Акта обследования ОСИ
		№ на плане	№ фото	
Жилые помещения				

* указывается: **ДП-В** - доступно полностью всем; **ДП-И** (К, О, С, Г, У) – доступно полностью избирательно (указать категории инвалидов); **ДЧ-В** - доступно частично всем; **ДЧ-И** (К, О, С, Г, У) – доступно частично избирательно (указать категории инвалидов); **ДУ** - доступно условно, **ВНД** - недоступно

**указывается один из вариантов: не нуждается; ремонт (текущий, капитальный); индивидуальное решение с ТСП; технические решения невозможны – организация альтернативной формы обслуживания

Комментарий к заключению: _____

**I Результаты обследования:
5. Санитарно-гигиенических помещений**

МБОУ ДО СЮТ, г.Артем, ул. Кирова, 21

Наименование объекта, адрес

№ п/п	Наименование функционально-планировочного элемента	Наличие элемента			Выявленные нарушения и замечания		Работы по адаптации объектов	
		есть/нет	№ на плане	№ фото	Содержание	Значимо для инвалида (категория)	Содержание	Виды работ
5.1	Туалетная комната	есть	14	33-34	<p>Размер туалетной комнаты не соответствует установленным нормам и составляет: глубина 3,0 м, ширина- 0,7м. Отсутствуют откидные опорные поручни, штанги, поворотные или откидные сиденья. Унитаз не имеет опоры для спины. Отсутствуют аварийное освещение, дозатор для мыла, специальные информационные обозначения дублирование рельефными знаками. Туалетная комната не оборудованы кнопкой вызова дежурного. Водопроводные краны не автоматические и не имеют рычажной рукоятки и термостата. Унитаз имеет слив воды с кнопочным управлением, расположенным на сливном бочке. Раковины для мытья рук расположены на высоте 90 см. Отсутствует управления спуска воды в унитазе на боковой стене</p>	К,О,У,Г,С.	<p>Привести в соответствие туалетную двери, порог. Установить опорные поручни, штанги, поворотные или откидные сиденья. Заменить обычный унитаз на унитаз для инвалидов. Установить дозатор для мыла, специальные информационные обозначения дублирование рельефными знаками. Кабину оборудовать кнопкой вызова дежурного. Заменить водопроводные краны на автоматические с рычажной рукояткой и термостатом, опустить раковину на удобную для использования высоту. Оборудовать помещение санузла поручнями с антибактериальными свойствами</p>	<p>Капитальный ремонт. Текущий ремонт</p>

							льным Установить крючки для одежды и костылей. Установить тактильные указатели, мнемосхему для туалетной комнаты. Установить управление спуска воды в унитазе на боковой стене	
5.2	Душевая/ ванная комната	нет						
5.3	Бытовая комната (гарде- робная)	нет						
	ОБЩИЕ требования к зоне		14	33-34	<p>Размер туалетной комнаты не соответствует установленным нормам и составляет: глубина 3,0 м, ширина- 0,7м. Отсутствуют откидные опорные поручни, штанги, поворотные или откидные сиденья. Унитазы не имеют опоры для спины. Отсутствуют диспенсер, специальные знаки, в т.ч. рельефные. Кабины не оборудованы системой тревожной сигнализации. В учреждении обеспечение только холодным водоснабжением. Водопроводные краны не автоматические и не имеют рычажной рукоятки и термостата. Унитазы имеют слив воды с кнопочным управлением, расположенным на сливном бочке. Раковины для мытья рук расположены на высоте 90 см.</p>	К,О,У,Г,С.	<p>Привести в соответствие. Реконструкция кабины в соответствии с требованиями (по размерам). Оборудовать откидные опорные поручни, штанги, поворотные или откидные сиденья. Оборудовать унитазы опорой для спины. Установить диспенсер, специальные знаки, в т.ч. рельефные. Кабины оборудовать системой тревожной сигнализации. Оборудовать комнаты теплой водой. Заменить водопроводные краны на автоматические и с рычажными рукоядками и термостатом.</p>	<p>Капитальный ремонт. Текущий ремонт.</p>

II Заключение по зоне:

Наименование структурно-функциональной зоны	Состояние доступности* (к пункту 3.4 Акта обследования ОСИ)	Приложение		Рекомендации по адаптации (вид работы)** к пункту 4.1 Акта обследования ОСИ
		№ на плане	№ фото	
Санитарно-гигиенические помещения	ДУ (У, Г, С); ВНД (К,О)	14	33-34	Капитальный ремонт. Текущий ремонт.

* указывается: **ДП-В** - доступно полностью всем; **ДП-И** (К, О, С, Г, У) – доступно полностью избирательно (указать категории инвалидов); **ДЧ-В** - доступно частично всем; **ДЧ-И** (К, О, С, Г, У) – доступно частично избирательно (указать категории инвалидов); **ДУ** - доступно условно, **ВНД** – недоступно

**указывается один из вариантов: не нуждается; ремонт (текущий, капитальный); индивидуальное решение с ТСР; технические решения невозможны – организация альтернативной формы обслуживания

Комментарий к заключению:

Возможно в ходе капитального ремонта выполнить мероприятия по обеспечению доступности для всех категорий инвалидов



Фото № 33

Санитарно-гигиенические помещения.



Фото № 34

Санитарно-гигиенические помещения.

**I Результаты обследования:
6. Системы информации на объекте**

МБОУ ДО СЮТ, г.Артем, ул. Кирова, 21

Наименование объекта, адрес

№ п/п	Наименование функциональ но-планировочного элемента	Наличие элемента			Выявленные нарушения и замечания		Работы по адаптации объектов	
		есть/нет	№ на плане	№ фото	Содержание	Значимо для инвалида (категория)	Содержание	Виды работ
6.1	Визуальные средства	есть	-	35-38	На объекте отсутствует: оборудование, позволяющее получать информацию инвалидам по слуху, зрению; пиктограмма для инвалидов по слуху; - тактильные системы информации и сигнализации об опасности; - размещение информации на контрастном фоне.	К,О,У, Г,С	Произвести установку световых средств информации на путях движения инвалидов. Разместить: 1) «панель бегущая строка» 2) «мнемосхемы на этаже» 3) видео-увеличитель электронный ручной 4) «информационные тактильные таблички с азбукой Брайля» 5) «информационные знаки» 6) «информационные табло» 7) «мнемосхема для туалетной комнаты» Разместить указатели для умственно отсталых людей.	Капитальный, текущий ремонт и индивидуальное решение с ТСР
6.2	Акустические средства	есть		38	Система оповещения пожарной сигнализации - кнопка вызова помощи; - индукционная петля.	К,О,У, Г,С.	Размещение звукового маяка с датчиком движения Соответствует. Систематическое обслуживание пожарной сигнализации Установить кнопку помощи, индукционную петлю.	Капитальный, текущий ремонт и индивидуальное решение с ТСР

6.3	Тактильные средства				Отсутствуют тактильные средства информации на путях движения и в местах получения услуги, на входах		Размещение информационно-тактильных знаков, информационно-тактильных табло, тактильные средства в местах движения и получения услуги (мнемосхемы на этаже, информационные тактильные таблички с азбукой Брайля, мнемосхема для туалетной комнаты, тактильная направляющая лента)	Текущий ремонт и индивидуальное решение с ТСР
	ОБЩИЕ требования к зоне			35-38	На объекте отсутствует: оборудование, позволяющее получать информацию инвалидам по слуху, зрению; - кнопка вызова помощи; - индукционная петля, пиктограмма для инвалидов по слуху; - тактильные системы информации и сигнализации об опасности; - размещение информации на контрастном фоне.		Произвести установку световых средств информации на путях движения инвалидов. Разместить: 1) «панель бегущая строка» 2) «мнемосхемы на этаже» 3) видеоувеличитель электронный ручной 4) «информационные тактильные таблички с азбукой Брайля» 5) «информационные знаки» 6) «информационные табло» 7) «мнемосхема для туалетной комнаты» Произвести размещение звукового маяка с датчиком движения, в помещениях с высокими порогами. Разместить указатели для умственно отсталых людей.	Текущий ремонт и индивидуальное решение с ТСР

II Заключение по зоне:

Наименование структурно-функциональной зоны	Состояние доступности* (к пункту 3.4 Акта обследования ОСИ)	Приложение		Рекомендации по адаптации (вид работы)** к пункту 4.1 Акта обследования ОСИ
		№ на плане	№ фото	
Системы информации на объекте	ДУ	-	35-38	Капитальный, текущий ремонт Индивидуальное решение с ТСР

* указывается: **ДП-В** - доступно полностью всем; **ДП-И** (К, О, С, Г, У) – доступно полностью избирательно (указать категории инвалидов); **ДЧ-В** - доступно частично всем; **ДЧ-И** (К, О, С, Г, У) – доступно частично избирательно (указать категории инвалидов); **ДУ** - доступно условно, **ВНД** - недоступно

**указывается один из вариантов: не нуждается; ремонт (текущий, капитальный); индивидуальное решение с ТСР; технические решения невозможны – организация альтернативной формы обслуживания

Комментарий к заключению:

При проведение запланированных мероприятий по установке систем информации на объекте она будет доступна для всех категорий инвалидов.

Необходима установка визуальных, акустических и тактильных средств информации и сигнализации об опасности на путях движения инвалидов и при получения ими услуги.



Фото № 35

Системы информации на объекте.



Фото № 36

Системы информации на объекте.

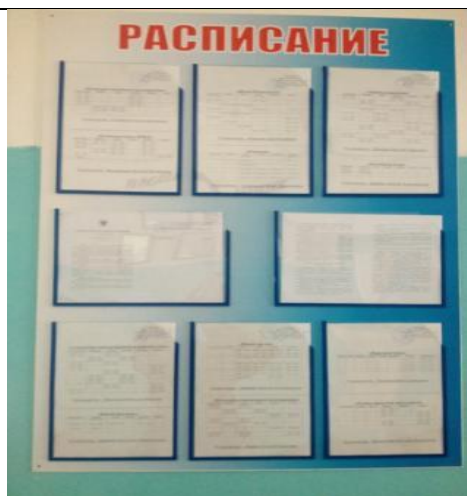


Фото № 37

Системы информации на объекте.



Фото № 38

Система оповещения пожарной сигнализации